

IPS Privacy Protection: Intelligente Videoanalyse für IPS VideoManager

IPS Privacy Protection ist eine intelligente Videoanalyse für den Echtzeit-Schutz der Privatsphäre in überwachten Bereichen. Sie verschleiert sowohl fixe Bereiche als auch mobile Objekte. Damit ermöglicht sie die zuverlässige Einhaltung von rechtlichen Rahmenbedingungen bei der Videoüberwachung von öffentlichen Bereichen. Sie ist einfach zu installieren sowie zu konfigurieren und für Innen- und Außenanwendungen geeignet.

Hauptfunktionen

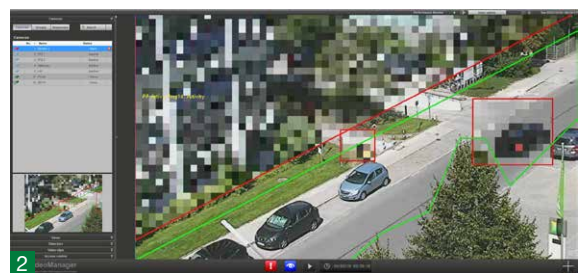
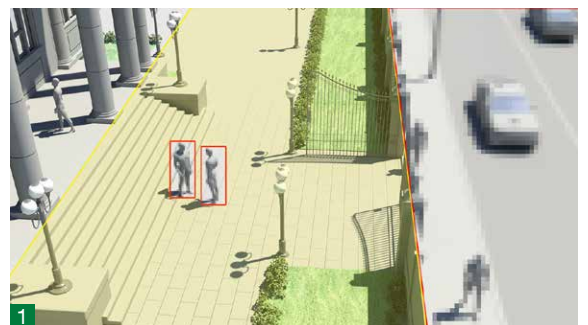
- Trainierte Machine Learning Technologien zur Störungsunterdrückung
- Echtzeit-Schutz der Privatsphäre in überwachten Bereichen
- Verschleierung von Gebäuden, Bereichen, Fahrzeugen oder Personen (fixe Bereiche, mobile Objekte und Aktivitätserkennung)
- Konfiguration von Bereichs- und Objektverschleierungszone
- Einstellung von Objektgrößen, Perspektiven und Einsatzvarianten
- Größe der Pixelblöcke einstellbar, auch vollständige Maskierung möglich
- Erfüllt höchste Datenschutzanforderungen durch irreversible Verpixelung

Anwendungen

- Serverbasierte Videoanalyse für Innen- und Außenanwendungen
- Überwachung von öffentlichen Bereichen
- Gebäude-, Bereichs-, Fahrzeugs- und Personenmaskierung

Vorteile

- Zuverlässiger Schutz der Privatsphäre
- Geeignet für Farbkameras
- Einfache Installation und Konfiguration
- Ermöglicht datenschutzkonforme Videoüberwachung in öffentlichen Bereichen



1 Zuverlässige Detektion von sicherheitsrelevanten Objekten oder Ereignissen mittels vordefinierbarer Zonen sowie Übermittlung von Event- und Metadaten an IPS VideoManager zwecks Anzeige, Aufzeichnung und Alarmbearbeitung.

2 Grafische Darstellung von Event- und Metadaten in IPS VideoManager.